

PLANO DE COMUNICAÇÃO



CENTRO CULTURAL COFEMA

UNIDADE SÃO MATHEUS

**Art &
Design**
L A B

COFEMA
ATACADISTA

LUMINA
Escola de Iluminação Cênica

RESUMO SOBRE O PROJETO

ILUMINAÇÃO CÊNICA (LUMINA)

Capacitar profissionalmente e gerar emprego e renda no setor cultural para população em situação de risco social. Capacitar pessoas sem nenhuma experiência prévia para atuar na área de iluminação em produções cênicas e shows musicais em teatros, auditórios, equipamentos culturais e estruturas provisórias.

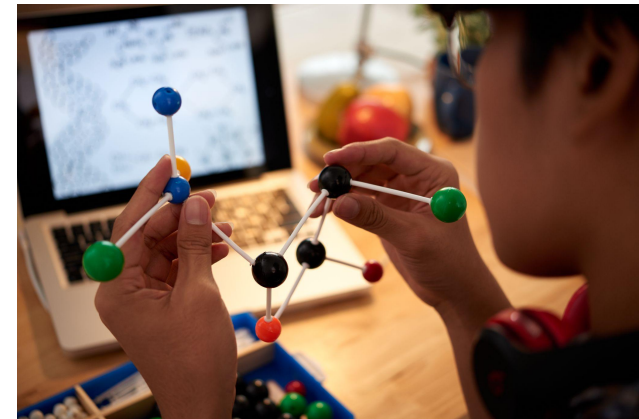
ART & DESIGN LAB

A presente iniciativa visa implantar 1 (um) laboratório de criação, inovação, pesquisa e aperfeiçoamento artístico e oferecer 5 (cinco) cursos livres (modelagem

3D, plástico, cerâmica, vidro e história da arte e design) relacionados ao universo das artes visuais e design em espaços públicos com potencial de atender 300 participantes durante 6 (seis) meses de atividades.

Atividades propostas:

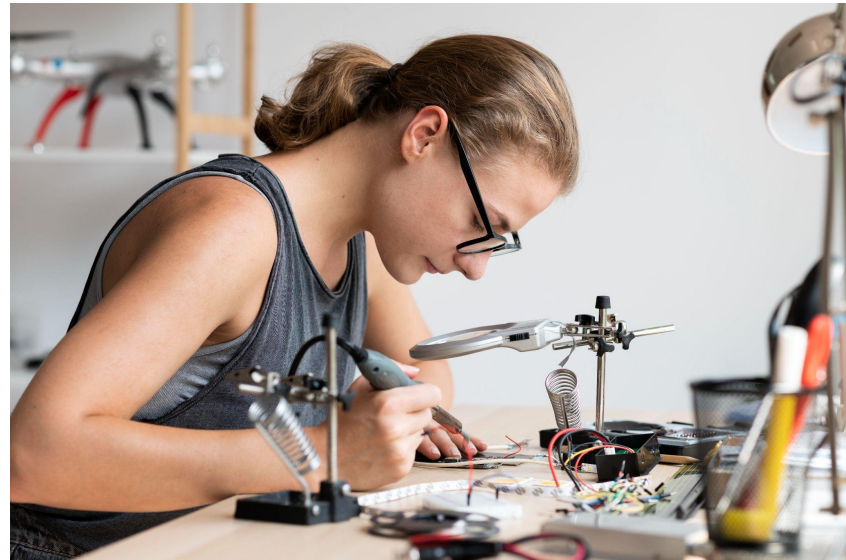
- 8 meses de atividades;
- 48h cada curso sendo 2h de encontro semanal (2h de duração);
- 300 vagas;
- 1 exposição de produtos criados pelos alunos;
- 6 meses;
- 1.000 catálogos dos trabalhos desenvolvidos;
- 240h total



PÚBLICO-ALVO

Jovens de 16 a 21 anos de escolas públicas em situação econômica desfavorável do município de São Mateus-SP;

Preferencialmente famílias inscritas no CadÚnico e/ou programas de transferência de renda;



MEIOS DE COMUNICAÇÃO



MÍDIA DIGITAL



MÍDIA TRADICIONAL



MÍDIA ESPONTÂNEA

ETAPAS/OBJETIVOS

Mapeamento dos objetivos para cada etapa do projeto



1ª ETAPA: PRÉ-PRODUÇÃO

Objetivo: Divulgar o projeto na cidade e captar alunos.

2ª ETAPA: PRODUÇÃO

Objetivo: Promover conteúdo de atividades, manter interação com o público e divulgar resultados alcançados.

ESTRATÉGIA DE COMUNICAÇÃO

Definição e detalhamento das estratégias

1ª ETAPA: PRÉ-PRODUÇÃO

Para a primeira etapa, a comunicação do projeto deverá ter esforços de mídias sociais com impulsionamentos estratégicos para o público definido, além do uso de mídias tradicionais como carro de som, faixa e material impresso (quando aplicável).

Ações de assessoria de imprensa devem ser feitas através do disparo de release para os veículos locais e veículos de comunicação da própria prefeitura, que pode atuar como parceira durante o processo de comunicação.

Todo material de comunicação terá um direcionamento através de QRcode ou hiperlink para o formulário de inscrição online.

Em caso de pouca procura nas primeiras semanas de divulgação, será aplicada uma estratégia de guerrilha com panfletagem em locais estratégicos do município.

2ª ETAPA: PRODUÇÃO

As ações de comunicação da segunda etapa serão veiculadas através das mídias sociais com posts, fotos e vídeos.

PLANO DE MÍDIA

Definição e detalhamento de mídia

MÍDIA	VEÍCULO	FORMATO	ETAPA	VEICULAÇÃO
Digital	Facebook	Posts e vídeos	1ª e 2ª etapa	Durante a execução do projeto
Digital	Instagram	Posts, vídeos e Stories	1ª e 2ª etapa	Durante a execução do projeto
Impressa	Faixa	2m x 1m	1ª etapa	3 Semanas*
Impressa	Filipeta	10cm x 20cm	1ª etapa	1 ou 2 Semanas*
Impressa	Cartaz	A3	1ª etapa	3 Semanas*
Espontânea	Ass de imprensa	Matéria (Rádio e Jornal)	1ª etapa	3 Semanas

*quando aplicável

GESTÃO DE PUBLICAÇÕES

Sugestão de temas para o conteúdo de mídias sociais

TEMA DO CONTEÚDO	FORMATO	ETAPA
Inscrições	Post	1ª etapa
Informativos	Post	1ª etapa
Chamadas	Post	1ª etapa
Selecionados	Post	1ª etapa
Regras e orientações	Post	1ª etapa
Depoimentos	Post	2ª etapa
Curiosidades	Post	2ª etapa
Datas comemorativas	Post	2ª etapa
Informativos	Post	2ª etapa
Dados relevantes (info através de relatório)	Post	2ª etapa
Alunos destaque (Depoimentos)	Post	2ª etapa
Cobertura em eventos	Post	2ª etapa
Mini documentário	Post	2ª etapa

OBSERVAÇÕES:

- Os temas apresentados são exemplos do que pode ser criado, porém durante a execução novas demandas podem surgir.
- Os formatos podem variar entre imagens gráficas, infográficos, vídeos curtos, animados e/ou longos para reels, feed ou stories.

COMUNICAÇÃO INSTITUCIONAL/VISUAL

Lista de materiais de comunicação visual/institucional

ITEM

FORMATO

Backdrop em eventos

Decoração visual personalizada

Camiseta personalizada

Placa de inauguração

Lona impressa

Adesivo

Silk screen

PVC ou Aço

CRONOGRAMA

Cronograma detalhada das ações

Maio

As ações da primeira etapa serão distribuídas no período de 30 dias antes do início do projeto.

Novembro

Os demais conteúdos sugeridos nesse plano para a segunda etapa de comunicação deverão ser aplicados a partir do início e deverão ser distribuídos de acordo com o calendário pedagógico.

O cronograma detalhado será elaborado pela equipe de comunicação após aprovação do plano.

PEÇA CONCEITO/IDENTIDADE VISUAL

PEÇA CONCEITO/ IDENTIDADE VISUAL

FLYER DIGITAL ART & DESIGN LAB

As demais peças do plano serão desenvolvidas a partir da aprovação desta peça conceito.

COFEMA
ATACADISTA

Art & Design
LAB

CENTRO CULTURAL COFEMA
UNIDADE SÃO MATEUS

**CURSOS GRATUITOS
EM SÃO MATEUS-SP!**

PARA JOVENS DE 16 A 21 ANOS

**INSCRIÇÕES
ABERTAS!**

SE INSCREVA ATRAVÉS DO QR CODE!

- MODELAGEM 3D
- PLÁSTICO
- INSTALAÇÕES ELÉTRICAS
- ILUMINAÇÃO CÊNICA
- CERÂMICA
- VIDRO
- SEGURANÇA NA REDE
- HISTÓRIA DA ARTE E DESIGN

ESCANEE O QR CODE

PATROCÍNIO: **COFEMA** ATACADISTA

APOIO: APOIADORES

REALIZAÇÃO: **NYR**, **UNIMAT**, **SÃO PAULO** (Cidade de São Paulo), **CIDADE DE SÃO PAULO** (Cofema)

PEÇA CONCEITO/ IDENTIDADE VISUAL

FLYER DIGITAL LUMINA

As demais peças do plano serão desenvolvidas a partir da aprovação desta peça conceito.



COFEMA ATACADISTA **LUMINA** Escola de Educação Continuada



CENTRO CULTURAL COFEMA
UNIDADE SÃO MATEUS

**CURSOS GRATUITOS
EM SÃO MATEUS-SP!**

PARA JOVENS DE 16 A 21 ANOS

**INSCRIÇÕES
ABERTAS!**



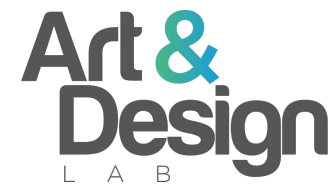
ESCANEE O QR CODE

- MODELAGEM 3D
- INSTALAÇÕES ELÉTRICAS
- ILUMINAÇÃO CÊNICA
- PLÁSTICO
- VIDRO
- CERÂMICA
- SEGURANÇA NA REDE
- HISTÓRIA DA ARTE E DESIGN

PATROCÍNIO APOIO REALIZAÇÃO

  APOIADORES   Secretaria de
Cultura e Economia Criativa

RÉGUA DE LOGOTIPOS



PATROCÍNIO



APOIO

APOIADORES

REALIZAÇÃO



PATROCÍNIO



APOIO

APOIADORES

REALIZAÇÃO



RÉGUA DE LOGOTIPOS

LUMINA

Escola de Iluminação Cênica

PATROCÍNIO

APOIO

REALIZAÇÃO



APOIADORES



PATROCÍNIO

APOIO

REALIZAÇÃO



APOIADORES





CENTRO CULTURAL COFEMA

UNIDADE SÃO MATEUS